

**MĀKSLA KĀ KULTŪRAS IZPAUSMES  
LĪDZEKLIS. GLEZNIECĪBA**

# Mākslas izpausmes formas

- Mākslas darbs jeb *artefakts* – jebkurš darbs, kas izraisa estētiskus vai ētiskus pārdzīvojumus
- Mākslas formas :
  - \* vizuālā
  - \* audiālā
  - \* verbālā
  - \* kinētiskā
  - \* sintētiskā

# Mākslas žanrs, virziens un stils

- Mākslas žanrs – noteikta mākslas darba forma, kura ir izveidojusies vēsturiski. (Piemēram, teātrī – traģēdija, mūzikā – dziesma, gleznā – ainava)
- Mākslas virziens – mākslinieku ideju un paņēmienu kopums, kas raksturīgs vairākiem māksliniekiem kādā konkrētā laika posmā (piemēram baroks vai impresionisms)
- Mākslas stils – konkrētas izteiksmes tradīcijas, kā autori izpauž virzienam raksturīgās idejas

**Glezniecība** – tēlotājas mākslas veids, kas ar krāsām, līnijām, gaismēm uz plaknes – audekla, koka kartona, sienas apmetuma rada mākslas tēlus.

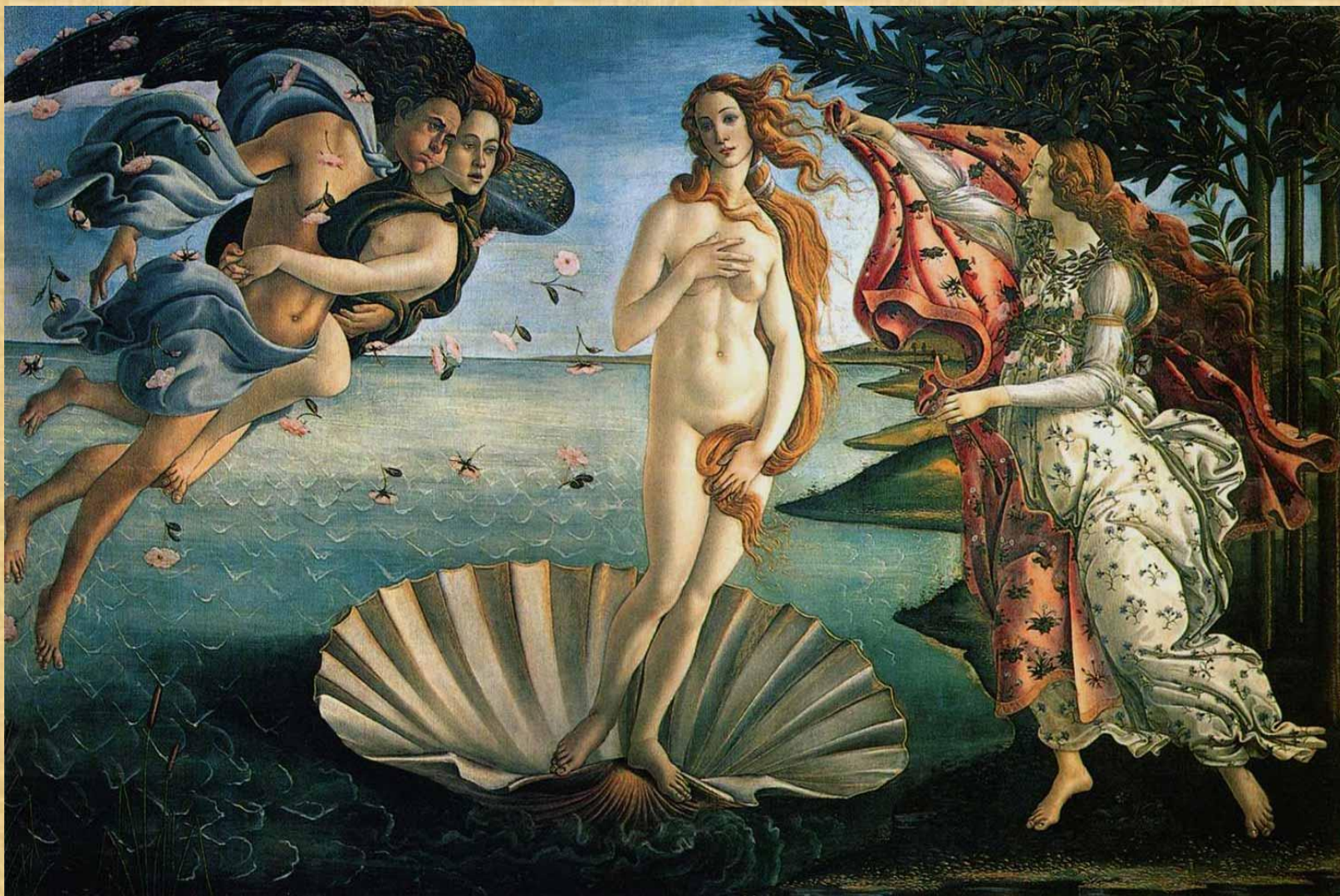
# Glezniecības iedalījums

- Monumentālā glezniecība
- Stājglezniecība
- Scenogrāfija
- Miniaturglezniecība

# Monumentālā glezniecība



# Stājglezniecība



# Scenogrāfija





# Miniatūrglezniecība



# Glezniecības tehnikas

- Eļļas krāsu tehnika
- Tempera
- Akvarelis
- Enkaustika
- Emaljas krāsu tehnika
- Pastelis
- Freska
- Akrila krāsu tehnika
- Līmes krāsu tehnika
- Guaša tehnika



# Eļļas krāsas



# Elļas glezniecība



# Tempera



# Akvarelis



# Akvareļkrāsas





# Enkaustika



# Emaljas krāsu tehnika



# Pastelis



# Pastelis2



# Freska



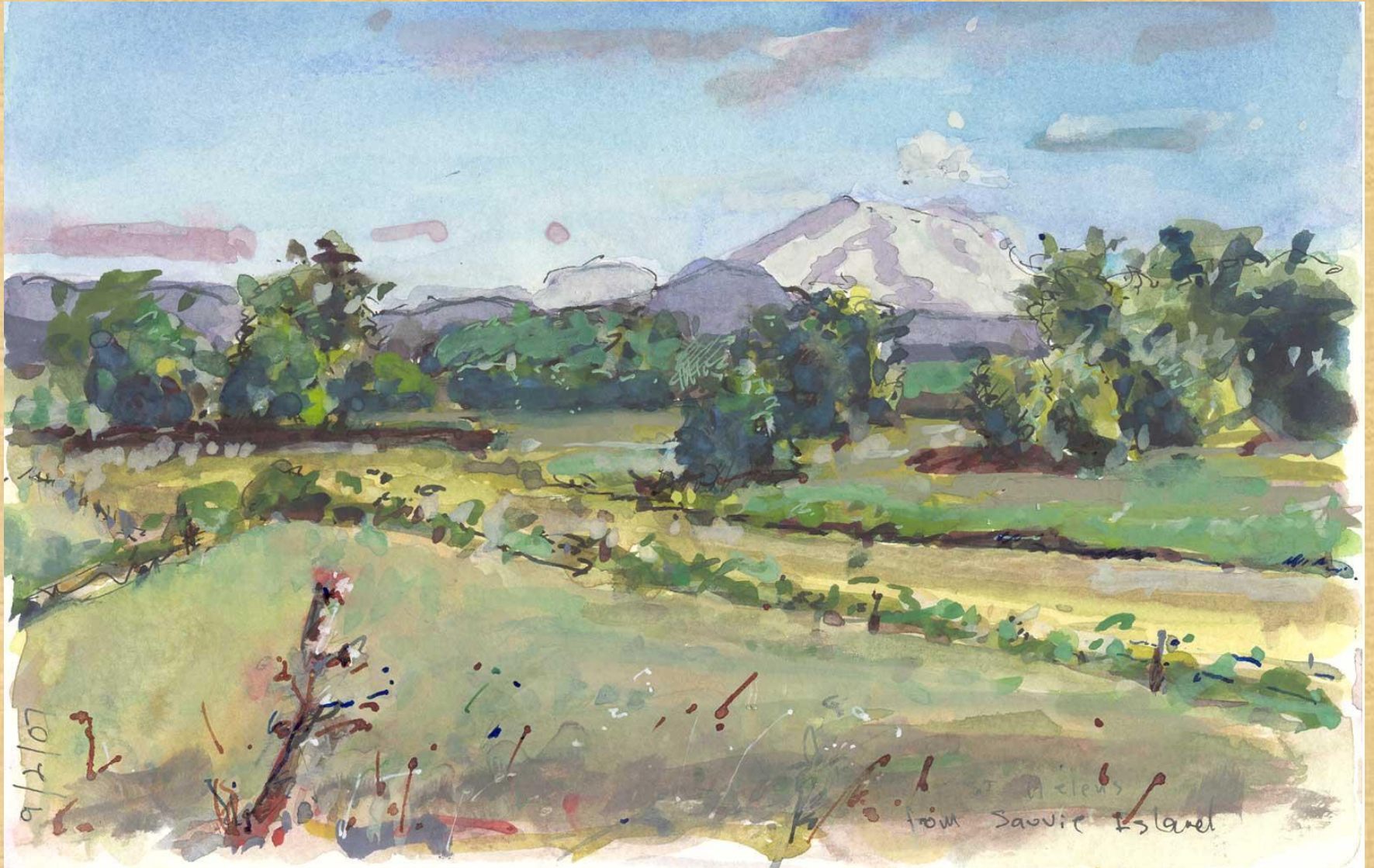
# Akrila krāsu tehnika



# Līmes krāsu tehnika



# Guašas tehnika





# Glezniecības žanri

- Ainava
- Portrets
- Klusā daba
- Akts
- Figurālā kompozīcija : sakrālais attēlojums,  
mitoloģiskais attēlojums, batāliju attēlojums,  
animālistiskais attēlojums

# Ainava



# Portraits



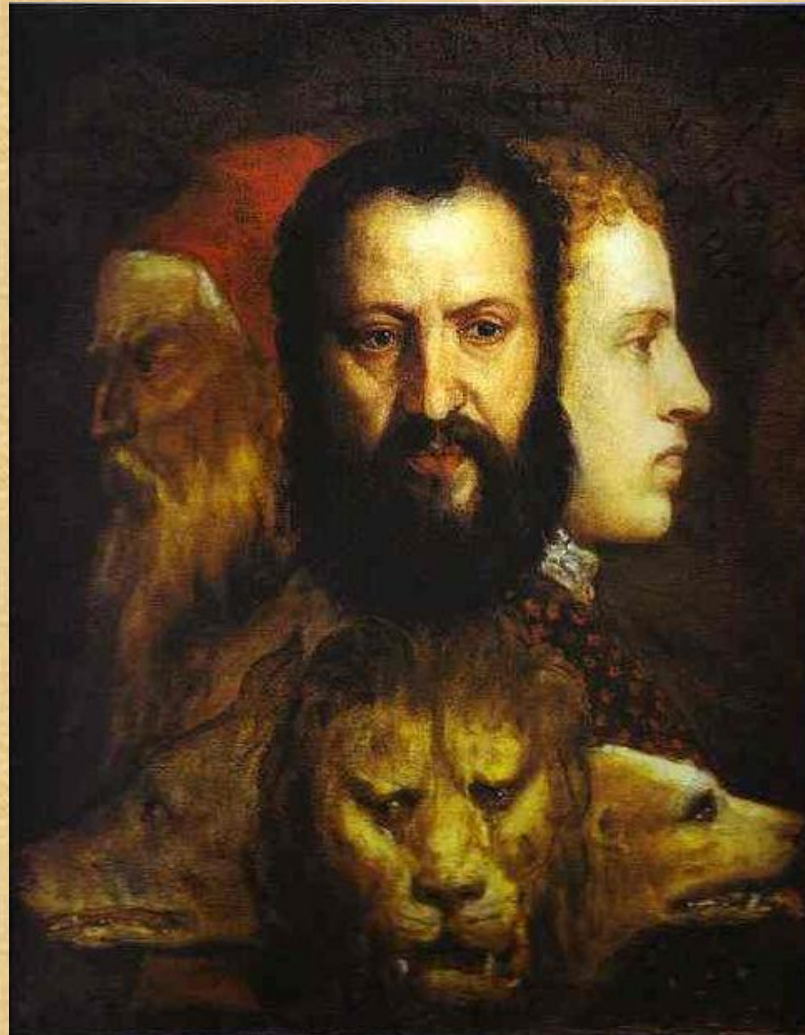
# Klusā daba



# Akts



# Figurālā kompozīcija



# *Vizuālā mākslas darba analīze*

1. Kas attēlots darbā?
2. Kuru epizodi no notikuma izvēlēties attēlot autors?
3. Kas varētu būt attēlotie cilvēki un ko viņi dara?
4. Kādi priekšmeti attēloti darbā? Vai tie ko simbolizē?
5. Kas ir darba centrā? Kā izvietoti pārējie varoņi?
6. Kā krīt gaismas? Ko autors ar to panāk?
7. Kādas krāsas mākslinieks izvēlēties? Kādēļ tādas?
8. Kā izvietoti krāsu laukumi priekšplānā un kā fonā?
9. Kāpēc šis darbs varētu būt interesants mūsdienās?